

marantz®

Integrated Amplifier
PM6005

Getting Started

Erste Schritte

Mise en route

Guida introduttiva

Antes de empezar

Aan de slag

Att komma igång

Начало работы

Skrócona instrukcja obsługi

ENGLISH

DEUTSCH

FRANÇAIS

ITALIANO

ESPAÑOL

NEDERLANDS

SVENSKA

РУССКИЙ

POLSKI

Приветствуем вас!

Спасибо за то, что вы приобрели усилитель Marantz. Это руководство содержит пошаговые инструкции по его настройке.

Если возникли проблемы с настройкой:

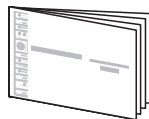
Если вам нужна дополнительная помощь в решении проблем, свяжитесь с местным центром обслуживания Marantz.

Подробнее см. домашнюю страницу Marantz:

www.marantz.com

Перед началом

Что находится в коробке



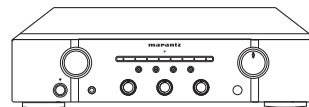
Начало работы



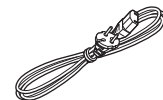
Руководство
пользователя



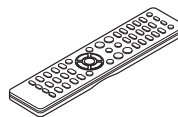
Правила
техники
безопасности



Усилитель



Сетевой шнур



Пульт дистанцион
ного управления



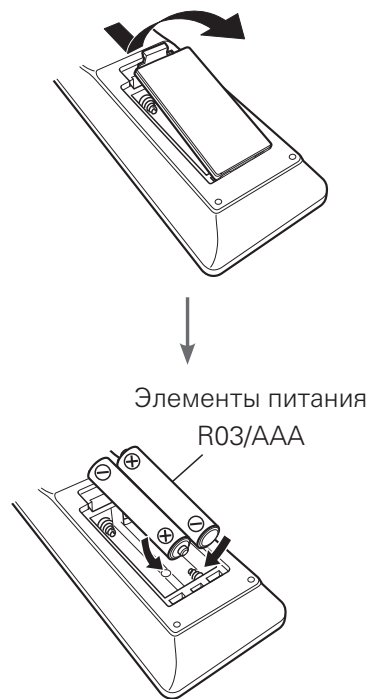
Элементы питания R03/AAA

Настройка

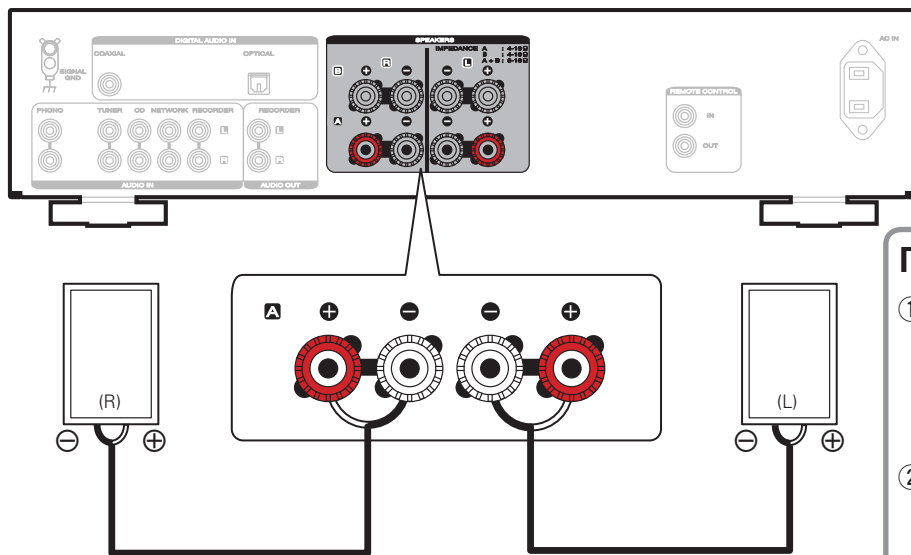
Чтобы приступить к настройке, необходимо выполнить шесть шага.

- 1** Установите батарейки в пульт дистанционного управления
- 2** Подключите динамики к ресиверу
- 3** Подключите проигрыватель компакт-дисков к ресиверу
- 4** Подключите провод к розетке
- 5** Включите ресивер
- 6** Начните воспроизведение

1 Установите батарейки в пульт дистанционного управления



2 Подключите динамики к ресиверу

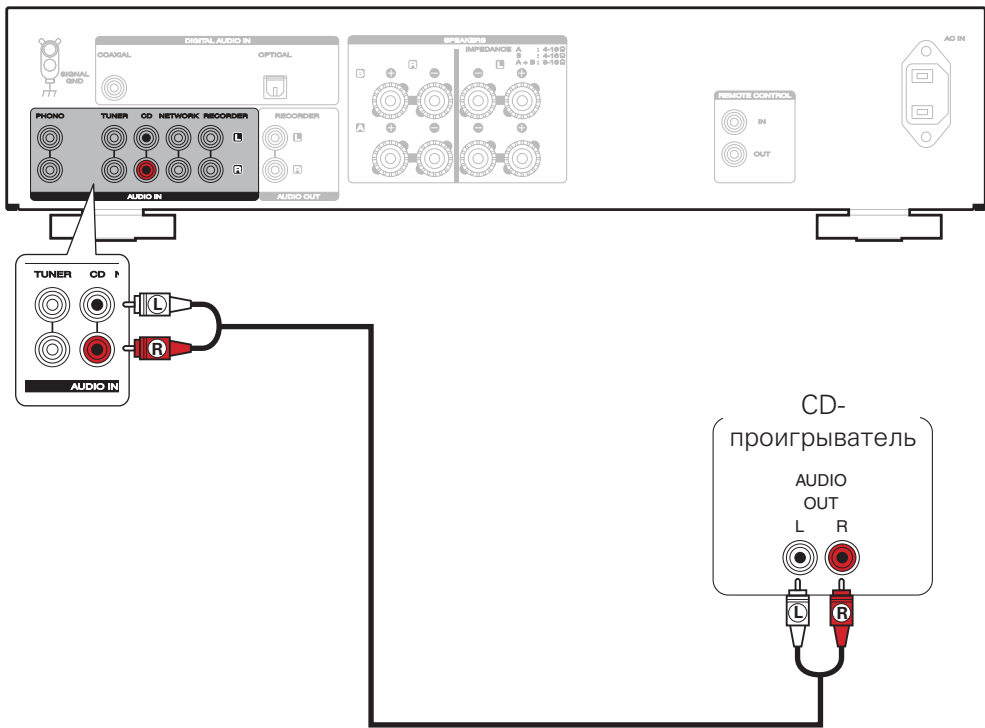


Подключение кабелей динамиков

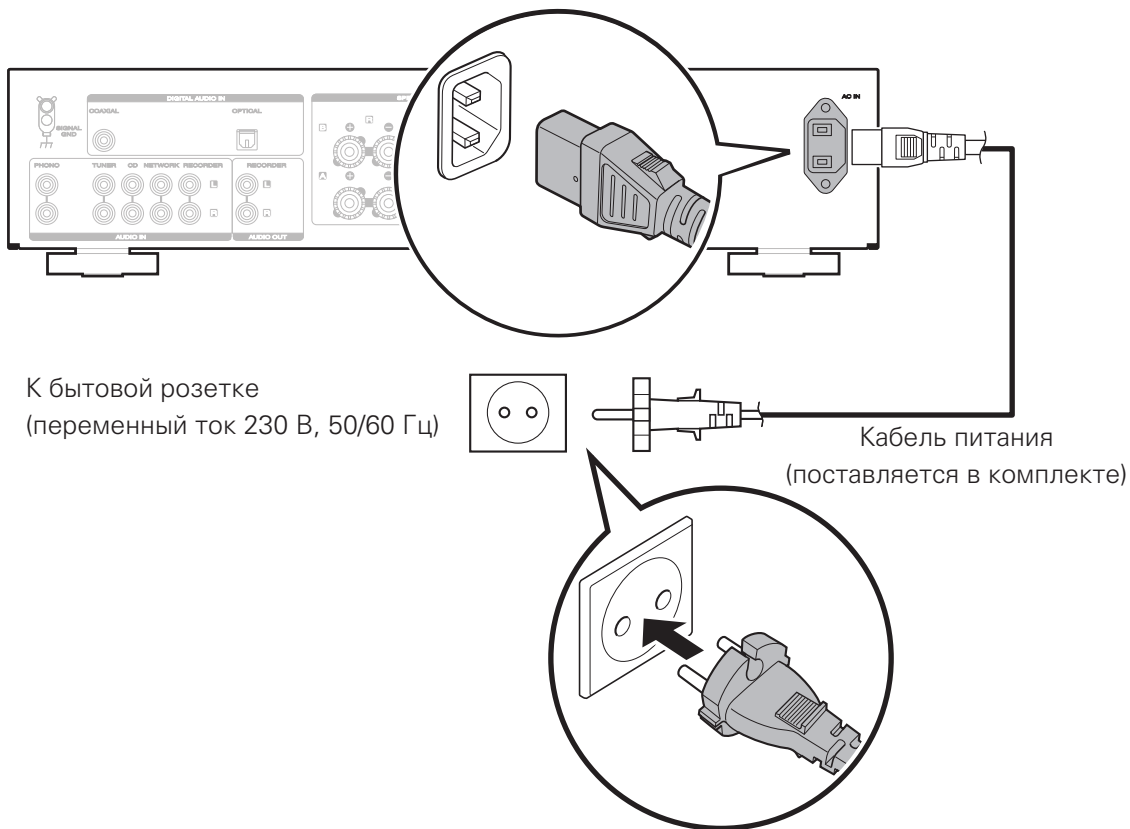
- 1 Снимите с концов акустических кабелей изоляцию на длине около 10 мм и скрутите отдельные жилки провода вместе, либо пропаяйте их.
- 2 На колонках поверните разъемы для подключения против часовой стрелки и немного ослабьте их.
- 3 Вставьте до конца подготовленный конец кабеля в отверстие клеммы.
- 4 На колонках поверните разъемы для подключения по часовой стрелке и затяните их.



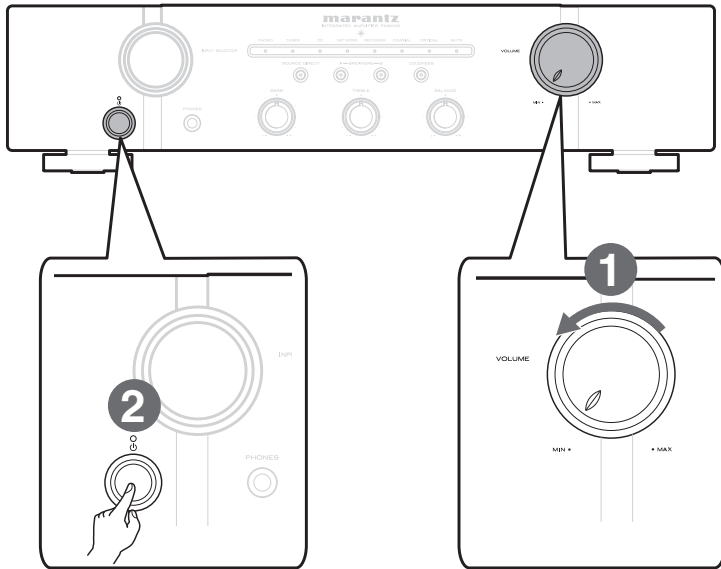
3 Подключите проигрыватель компакт-дисков к ресиверу



4 Подключите провод к розетке



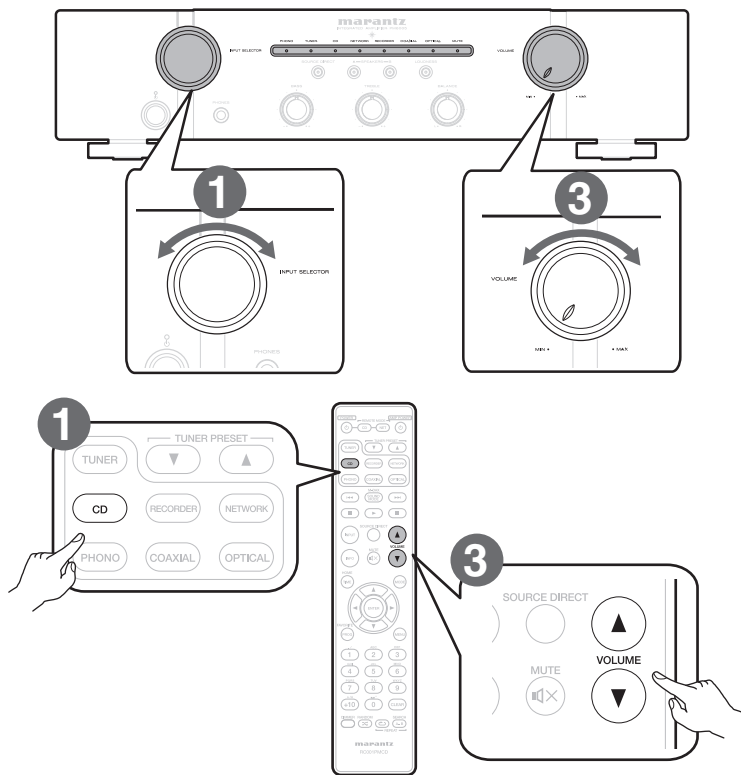
5 Включите ресивер



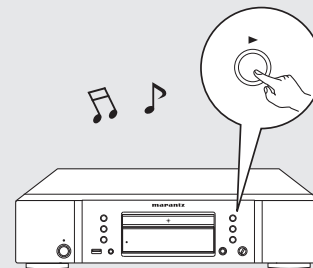
1 Уменьшите звук до минимума.

2 Нажмите кнопку начала операции.

6 Начните воспроизведение



- 1 Выберите компакт-диск как источник входа.
- 2 Запустите воспроизведение компакт-диска.

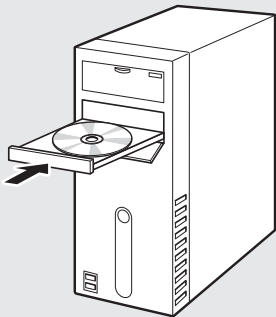


- 3 Прибавьте звук.

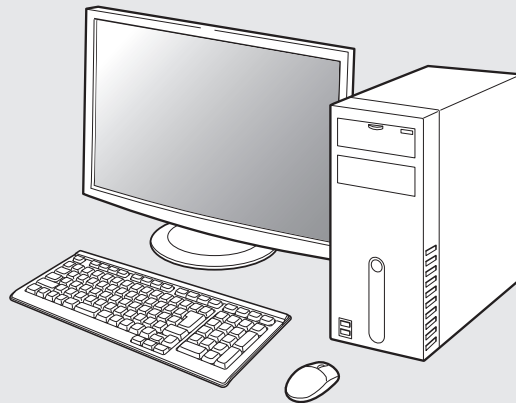
Руководство пользователя

На прилагаемом компакт-диске содержится полный текст руководства пользователя ресивера в версии Adobe PDF. В этом руководстве можно найти подробные сведения об установке и работе усилителя, а также его функциях.

1 Вставьте диск в PC.



2 Следите за экраном или сделайте двойной щелчок по PDF-файлу.



www.marantz.com

You can find your nearest authorized distributor or dealer on our website.

marantz[®] is a registered trademark.

D&M Holdings Inc.
Printed in China 5411 11111 00AM